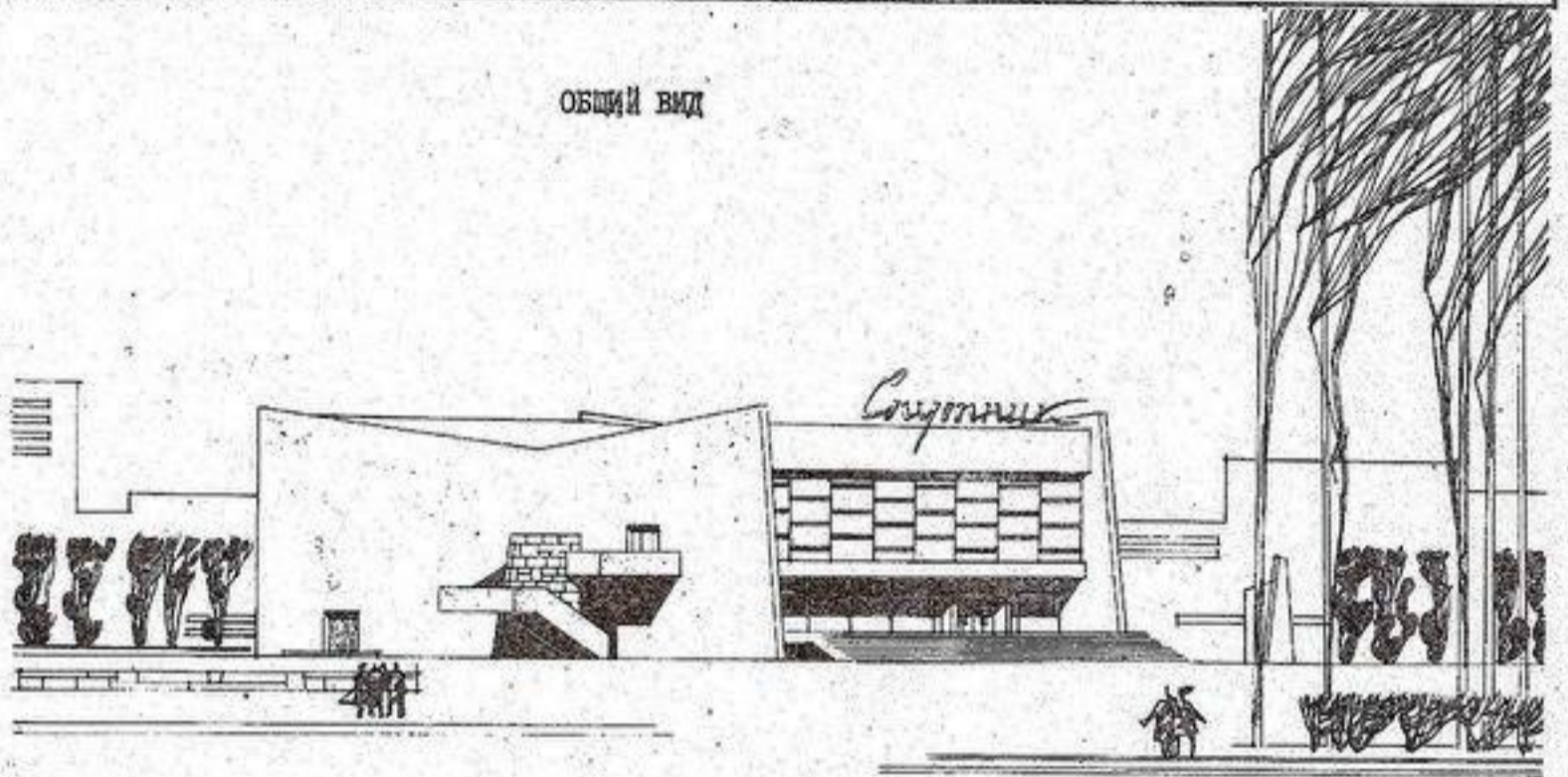
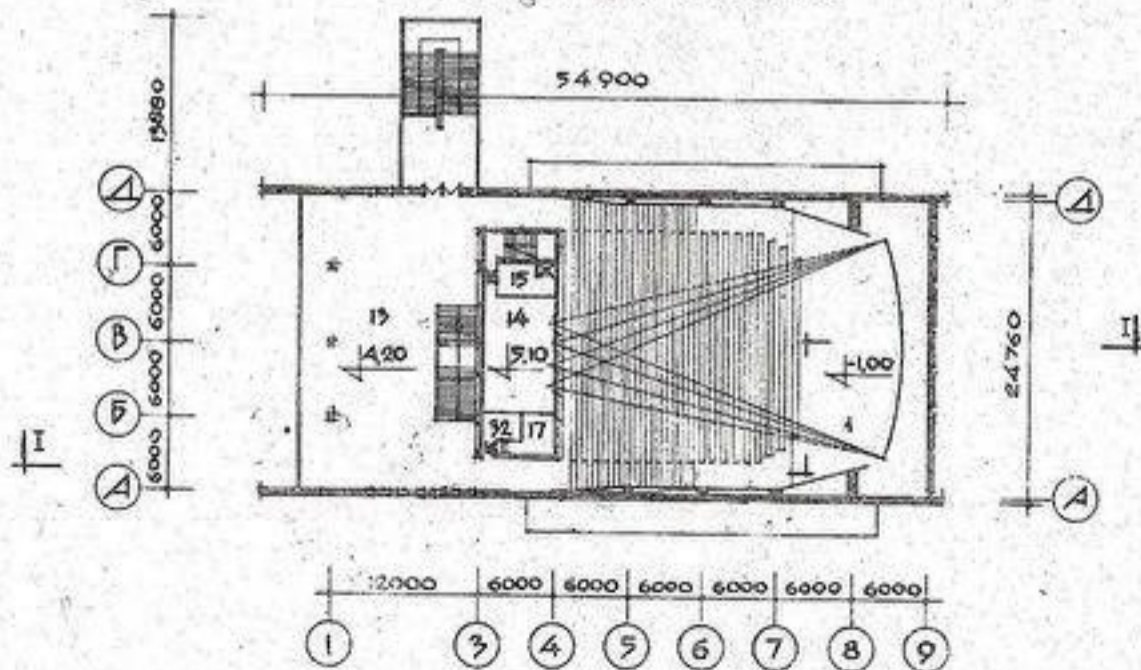
	<p>ШИРОКОФОРМАТНЫЙ КИНОТЕАТР НА 800 МЕСТ ИЗ МЕСТНЫХ МАТЕРИАЛОВ</p>	<p>П А С П О Р Т ТИПОВОЙ ПРОЕКТ № 264-13-1/70 УДК.725.824.4</p>
<p>ЧАСТЬ <b>2</b> Раздел 2 подгруппа 26-13</p>	<p>Область применения II и III строительно-климатические зоны, в районах с обычными геологическими условиями. Принятая расчетная температура наружного воздуха - 30° С, с вариантами - 20° С и - 40° С Нормативная снеговая нагрузка - 100 кг/м<sup>2</sup> Скоростной напор ветра - 45 кг/м<sup>2</sup> Класс здания II. Степень долговечности II. Степень огнестойкости II.</p>	<p>Разработан ЦНИИЭП зрелищных зданий и спортсооружений Москва, Центр, ул. Кирова, 23 Согласован ГСЭУ Минздрава СССР 2.II-65г. № 35; УПО МОП РСФСР II.II-65г. Комитетом по кинематографии при СМ СССР 5.I-65г. № 3/4 Утвержден Госкомитетом ГСИА при Госстрое СССР 30.I-65г. приказ № 23 Введен в действие ЦНИИЭП 15.II-70г. приказ № 190</p>

ОБЩИЙ ВИД

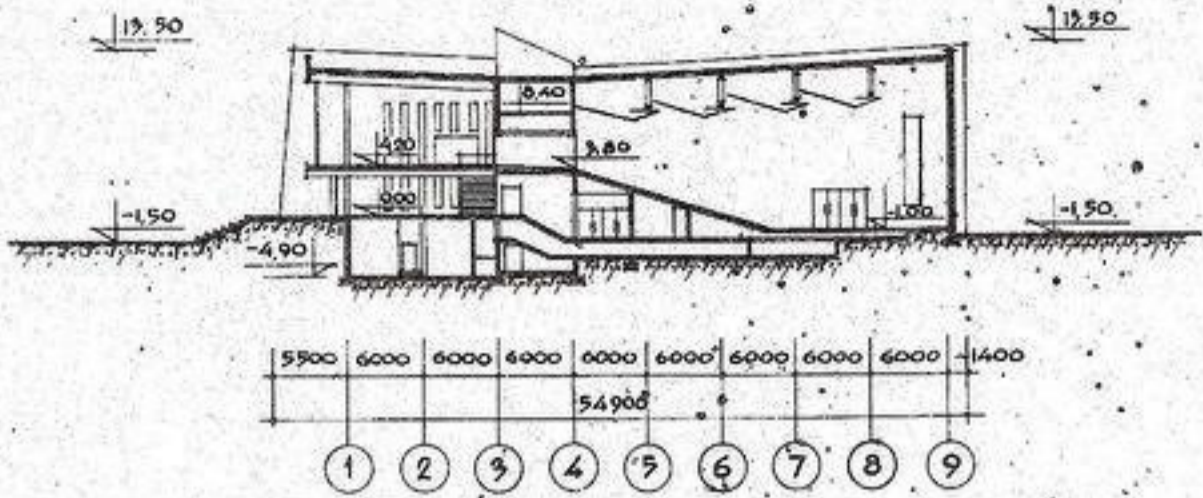


П Л А Н на отм. 4.20, 5.10

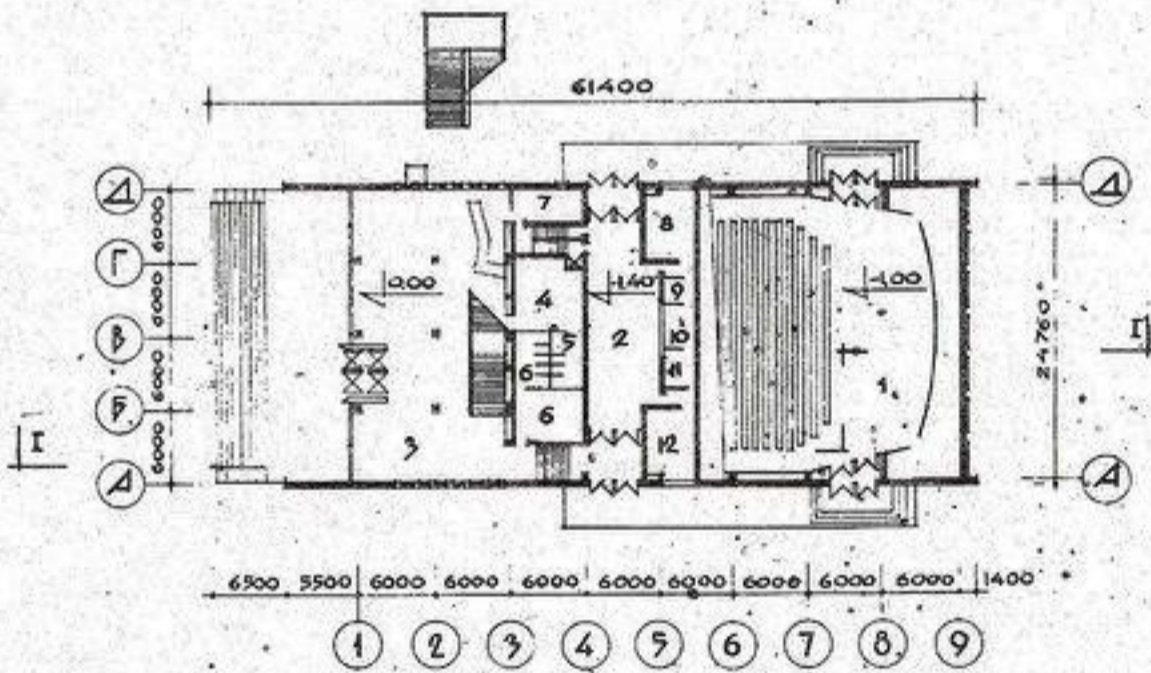


На 4-х страницах, страница I

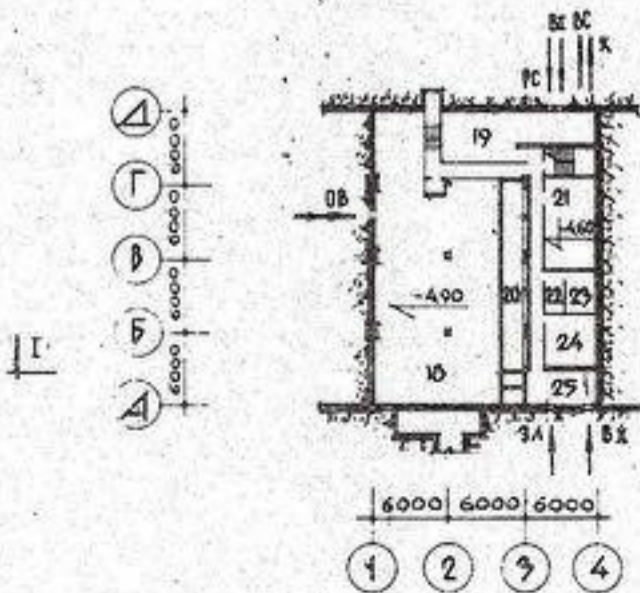
РАЗРЕЗ I-I



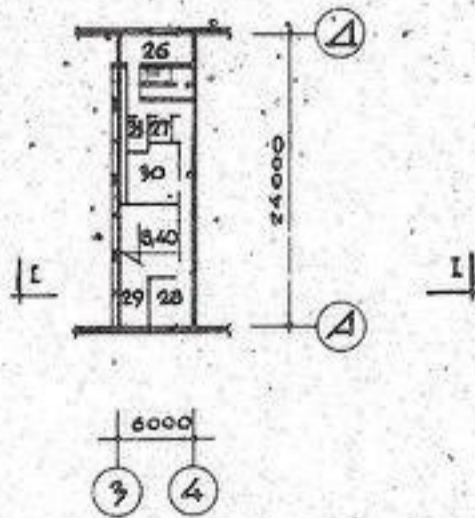
ПЛАН НА ОТМ. ± 0,00; - 1,40; - 1,00



ПЛАН НА ОТМ. -4,90; -4,60



ПЛАН НА ОТМ. 8,40



ЦНИИЭП  
ОПОРНЫХ  
СООРУЖЕНИЙ

ТИПОВОЙ ПРОЕКТ № 264-13-1/70

СРЕДНИЙ 2

2	ЦНИИЭП зрелищных зданий и спортивных сооружений	Широкоформатный кинотеатр на 800 мест	Типовой проект 264-13-1/70	Паспорт лист 2
	ПЕРЕЧЕНЬ ОСНОВНЫХ ПОМЕЩЕНИЙ			

I. Зрительный зал	669,00 м <sup>2</sup>
2. Кассовый vestibule	86,40 "
3. Фойе-буфет	264,00 "
4. Курительная	33,60 "
5. Мужской туалет	12,30 "
6. Женский туалет	36,46 "
7. Подсобная буфета	15,24 "
8. Помещение персонала	21,50 "
9. Туалет персонала	2,70 "
10. Кассы	6,00 "
II. Помещение администратора	7,50 "
12. Помещение директора и конторы	21,50 "
13. Фойе	330,20 "
14. Кинопроекторная	55,32 "
15. Перемоточная	10,87 "
16. Тамбур	5,76 "
17. Операторский пункт	8,10 "
18. Маневренный зал	183,00 "
19. Плакатная	38,80 "
20. Помещение глухотелой	35,00 "
21. Насосная	31,40 "
22. Целочная	4,25 "
23. Аккумуляторная	9,62 "
24. Электродвигательная	17,30 "
25. Техническое помещение	14,50 "
26. Комната киномеханика	14,50 "
27. Кладовая	3,63 "
28. Мастерская киномеханика	13,60 "
29. Вытяжная вентиляторная	33,70 "
30. Электросиловая	16,60 "
31. Туалет	3,60 "
32. Хоз.помещение	6,50 "

## ОСНОВНЫЕ ПОКАЗАТЕЛИ

ОБЪЕМ		
строительный (общий)	м <sup>3</sup>	17690
подвала	"	2140
на одного зрителя	"	22,1
строительный объем		10,4
рабочая площадь		
ПЛОЩАДЬ		
застройки	м <sup>2</sup>	1216
подвала	"	2130
рабочая	"	1685
на одного зрителя	"	2,1
Рабочая площадь		0,79
подвальной площади		
РАСХОД МАТЕРИАЛОВ		
цемент	т	526,0
стали	"	161,0
железобетона	м <sup>3</sup>	742,0
в том числе оборного	"	609,0
лессивтермалов	"	247,0
кирпича	тыс. шт.	635,0
СМЕТНАЯ СТОИМОСТЬ		
объекта	тыс. руб.	427,34
строит.монтажных работ	"	297,40
оборудования, мебели, инвентаря	"	129,94
к м <sup>2</sup> здания	руб.	16,80
к м <sup>2</sup> рабочей площади	"	176,50
на одного зрителя	"	534,20
ТРУДОЕМКОСТЬ		
возведения здания	ч.дн.	11771
на единицу I м <sup>3</sup> здания	"	0,5
ЭКСПЛУАТАЦИОННЫЕ ПОКАЗАТЕЛИ		
расход воды	м <sup>3</sup> /час	5,0
расход тепла на водяное отопление	ккал/час	111884
расход тепла на вентиляцию и кондиционирование	ккал/час	730116
потребляемая мощность электросети	квт	241,0

## СТРОИТЕЛЬНЫЕ КОНСТРУКЦИИ

Фундаменты - сборные из бетонных блоков по серии 1-112-1 вып.1, типоразмером-12; индивидуального изготовления, типоразмером-2.

Стены - из эффективного кирпича.

Перекрытия - сборные, ж.б.б. по серии ИИ-03-02 альбом 15-64, 51, 69, 110, 107, типоразмером-9; по серии ИИ-04-4 вып.1, типоразмером-4; по серии ИС-01-04 вып.2, типоразмером-1; индивидуального изготовления, типоразмером-3.

Крыши - сборные, ж.б.б. по серии ИИ-03-02 альбом 30-64, типоразмером-4; индивидуального изготовления типоразмером-2.

Прогоны - сборные ж.б.б. по серии ИИ-03-02 альбом 108, типоразмером-4; индивидуального изготовления типоразмером-2.

Перегородки - сборные ж.б.б. по серии 1.139-1 типоразмером - 12.

Полы - сборные ж.б.б. элементы серии: ПК-01-106, типоразмером-1; ПИ-01-02/68 вып.3; типоразмером - 1.

Кровля - рулонная из 4-х слоев рубероида, утеплитель  $\gamma = 400$  кг/м<sup>3</sup>.

Полы - цементные, мозаичные, линолеум, метлахская плитка.

Окна - индивидуальные, сечения по ГОСТУ-11214-65<sup>3</sup> типоразмером-4.

Двери - ГОСТ 6629-64, типоразмером - 3; серия 1.135-1, альбом 2, типоразмером-3; индивидуальными, типоразмером - 5.

Отделка наружная - облицовочный кирпич.

Отделка внутренняя - кирпичная кладка под расшивку швов, акустические панели, оловянная плитка, газурованная плитка, дерево, штукатурка, покраска.

Наибольший вес конструкции - 13,4 т. ж.б.б. форма

ИНЖЕНЕРНОЕ ОБОРУДОВАНИЕ

Водопривод - от городской сети. Напор на входе при хозяйственно-питьевом водоразборе  $H=14$ , м, при пожаротушении  $h=57$ , 8м.

Канализация - в городскую или поселковую сеть.

Водосток - внутренний (цокольный выпуск).

Отопление - водяное с параметрами теплоносителя  $t_{гр.}=95^{\circ}\text{C}$ ,  $t_{обр.}=70^{\circ}\text{C}$ ; нагревательные приборы радиаторы и отопительные шкафы.

Вентиляция - кондиционирование воздуха, приточно-вытяжная с механическими побуждениями.

Электроосвещение - химическое, лампы накаливания.

Электроосветное оборудование - от внешней ТП, напряжением 380/220в.

Слаботочные устройства - радио, телефон, звукофикация, часоуказка.

Кинооборудование - широкоформатная установка на 4 поста - комплект ИИ-30В.Экран 17,9х8,1м.

## ДОПОЛНИТЕЛЬНЫЕ ДАННЫЕ

Сметная стоимость определена в ценах и нормах, введенных с 1.1-1969 г. Все показатели даны для основного варианта проекта (расчетная зимняя температура  $-30^{\circ}\text{C}$ ).  
Настоящий проект разработан взамен проекта № 264-13-1.


## СОСТАВ ПРОЕКТА

- Альбом I - архитектурно-строительная часть
- Альбом II - санитарно-техническая часть
- Альбом III - электрооборудование, слаботочные устройства, кинотехнология, электротехника, автоматических пожарная сигнализация и механическое оборудование
- Альбом IV - сметы

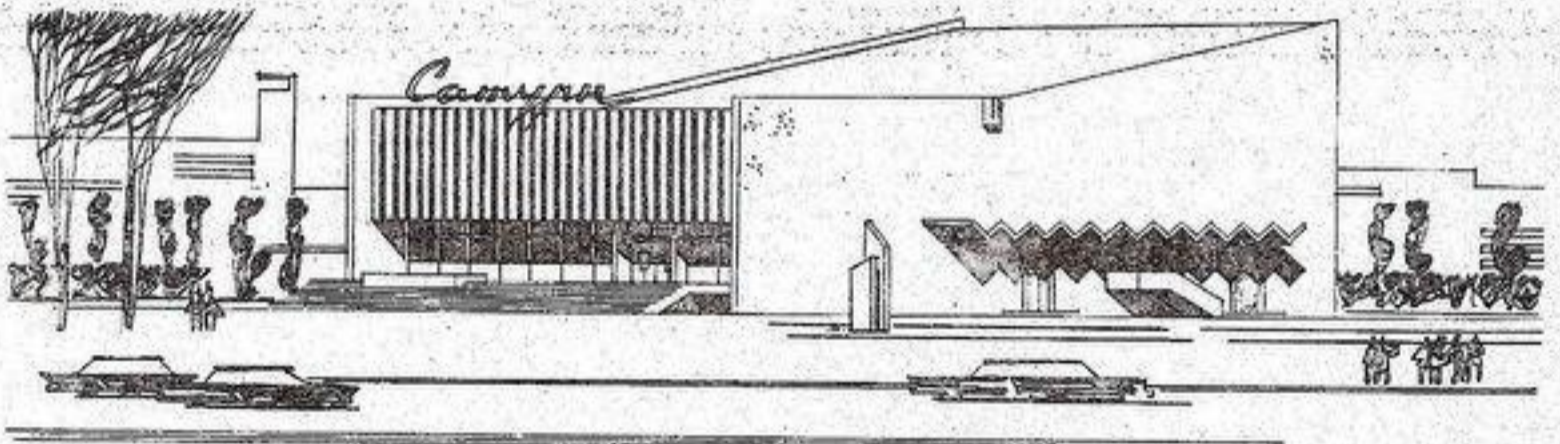
Объем проектных материалов - 2100 форматов

Проект распространяет: Новосибирский филиал ЦНИИ  
г.Новосибирск, 51, пр.Лаврицкого, 81

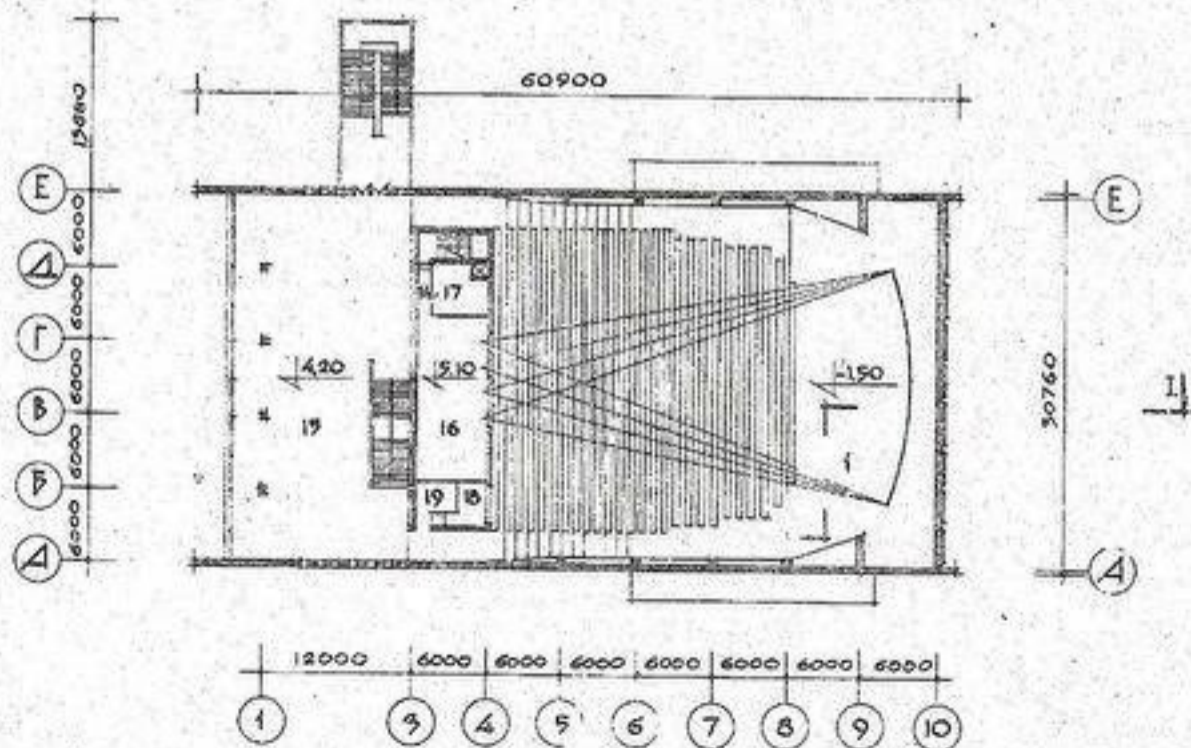
Лист 2  
Паспорт №027903

	<p align="center"><b>ШИРОКОФОРМАТНЫЙ КИНОТЕАТР НА 1200 МЕСТ ИЗ МЕСТНЫХ МАТЕРИАЛОВ</b></p>	<p align="center"><b>П А С П О Р Т ТИПОВОЙ ПРОЕКТ № 264-13-3/70</b></p> <p align="right">УДК.728.824.4</p>
<p>ЧАСТЬ</p> <p><b>2</b></p> <p>Раздел 2 подгруппа 26-13</p>	<p>Область применения II и III строительно-климатические зоны, в районах с обычными геологическими условиями. Принятая расчетная температура наружного воздуха - 30°C, с вариантами - 20°C и - 40°C.                  Нормативная снеговая нагрузка - 100 кг/м<sup>2</sup>                  Скоростной напор ветра - 45 кг/м<sup>2</sup>                  Класс здания II. Степень долговечности II.                  Степень огнестойкости II,</p>	<p>Разработан ЦНИИЭП зрелищных зданий и спорт. сооружений Москва, Центр, ул. Кирова, 23                  Согласован ГСЗУ Минздрава СССР 5. III-65г. № 67; УПО МООН РСФСР II-П-65г. Госкомитетом СМ СССР по кинематографии 19-II-65г. № 3/204                  Утвержден Госкомитетом ГСИА при Госстрое СССР 5. III-65г. приказ № 43. Введен в действие ЦНИИЭП 15. XII-70г. приказ № 192</p>

ОБЩИЙ ВИД

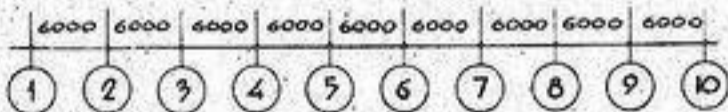
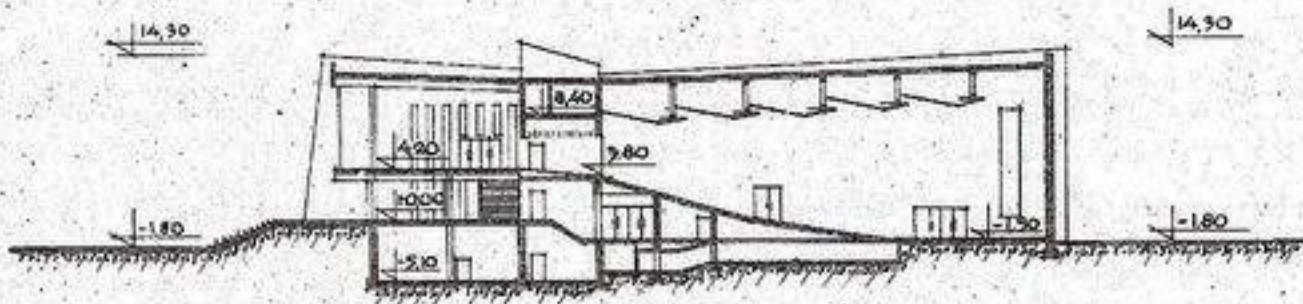


ПЛАН НА ОТМ. 4,20; 5,10

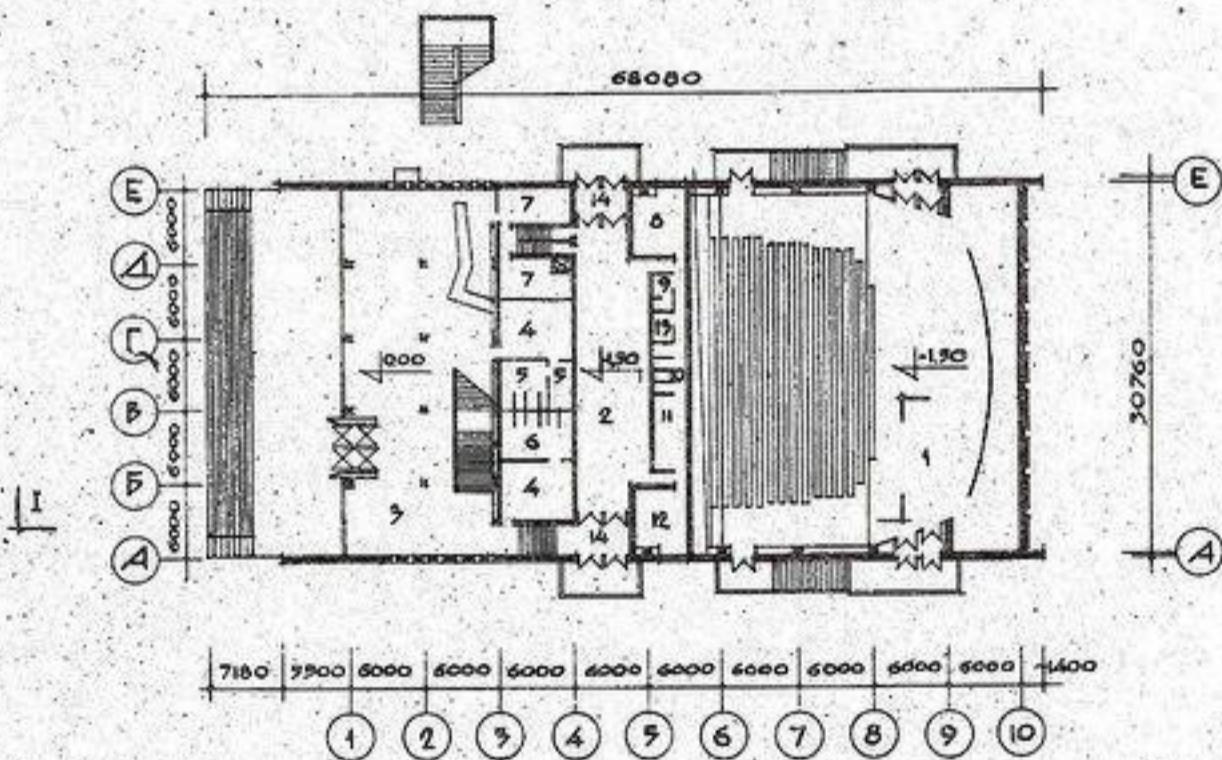


На А-А срезанных, сгруппирована I

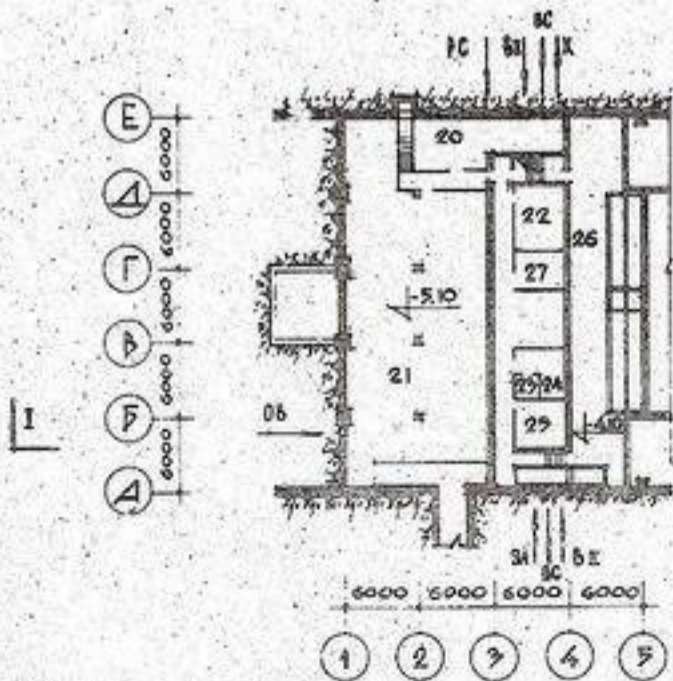
РАЗРЕЗ I-I



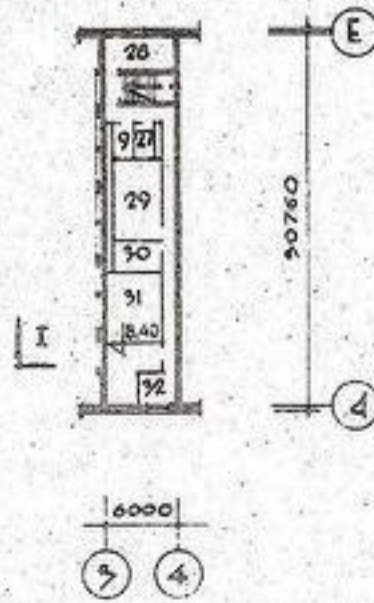
ПЛАН НА ОТМ. ± 0.00; - 1,50



ПЛАН НА ОТМ. - 5,10; - 4,10



ПЛАН НА ОТМ. 8.40



ЦНИИЭП зрелищных зданий  
и спортивной сооружений

УНИКОМ ПРОЕКТ  
№ 264-13-3/70

Чертеж № 2

К 2	ЦНИИЭП арктических зданий и спортивных сооружений	Широкоформатный кинотеатр на 1200 мест	Тыловой проект 264-13-3/70	Паспорт Лист 2
	ПЕРЕЧЕНЬ ОСНОВНЫХ ПОМЕЩЕНИЙ			

1. Зрительный зал	1017,00 м <sup>2</sup>
2. Кассовый вестибюль	120,20 "
3. Фойе-буфет	352,00 "
4. Курительные	49,06 "
5. Мужской туалет	22,00 "
6. Женский туалет	22,48 "
7. Подсобная буфета	33,67 "
8. Комната персонала	21,50 "
9. Туалет персонала	7,10 "
10. Кассы	7,00 "
11. Помещение администратора	15,19 "
12. Помещение директора и конторы	21,50 "
13. Кладовая	3,50 "
14. Тамбур	28,00 "
15. Фойе	419,00 "
16. Кинопроекторная	73,10 "
17. Перемоточная	16,18 "
18. Операторский пункт	10,00 "
19. Хов.помещение	7,20 "
20. Плакатная	36,60 "
21. Венткамера приточная	289,10 "
22. Насосная	20,85 "
23. Малочная	4,50 "
24. Аккумуляторная	6,75 "
25. Электродатовая	18,30 "
26. Помещение глушителей	147,85 "
27. Инвентарная	17,44 "
28. Комната киномеханика	14,50 "
29. Электросиловая	24,64 "
30. Помещение УОК	9,20 "
31. Венткамера вытяжная	38,20 "
32. Мастерская киноаппаратной	9,80 "

## ОСНОВНЫЕ ПОКАЗАТЕЛИ

ОБЪЕМ			
строительный (общий)	м <sup>3</sup>		25550
подвала (в том числе)	"		3350
на одного зрителя	"		21,2
K <sub>2</sub> = строительный объем			11,1
рабочая площадь			
ПЛОЩАДЬ			
застройки	м <sup>2</sup>		1702
полезная	"		3042
рабочая	"		2301
на одного зрителя	"		1,9
K <sub>1</sub> = рабочая площадь			0,75
полезная площадь			
РАСХОД МАТЕРИАЛОВ			
цемента	т		698,0
стали	"		259,0
железобетона	м <sup>3</sup>		986,0
в том числе сборного	"		830,0
лесоматериалов	"		276,0
кирпича	тыс. шт.		862,0
СМЕТНАЯ СТОИМОСТЬ			
общая	тыс. руб.		595,48
строит.монтажных работ	"		447,06
оборудования, мебели, инвентаря	"		148,42
I м <sup>3</sup> здания	руб.		17,50
I м <sup>2</sup> рабочей площади	"		194,30
на одного зрителя	"		496,20
ТРУДОЕМКОСТЬ			
возведения здания	ч.дн.		12631
возведения I м <sup>3</sup> здания	"		0,50
ЭКСПЛУАТАЦИОННЫЕ ПОКАЗАТЕЛИ			
расход воды	м <sup>3</sup> /час		7,5
расход тепла на водяное отопление	ккал/час		124700
расход тепла на вентиляцию и кондиционирование	ккал/час		1150700
потребляемая мощность электроэнергии	квт		311

## ДОПОЛНИТЕЛЬНЫЕ ДАННЫЕ

Сметная стоимость определена в ценах и нормах, введенных с I.I-1969 г. Все показатели даны для основного варианта проекта (расчетная зимняя температура -30°C). Настоящий проект разработан взамен проекта № 264-13-3.

## СОСТАВ ПРОЕКТА

- Альбом I - архитектурно-строительная часть
  - Альбом II - санитарно-техническая часть
  - Альбом III - электрооборудование, слаботочные устройства, кинотехнологии, кинотехника, автоматическая пожарная сигнализация и механическое оборудование
  - Альбом V - сметы
- Объем проектных материалов - 2220 форматок

Проект распространяют: Новосибирский филиал ЦНИИ  
г.Новосибирск, 51, пр.Девятого, 81

Инв. №  
Паспорт № 027904

## СТРОИТЕЛЬНЫЕ КОНСТРУКЦИИ

Фундаменты - борные из бетонных блоков по серии I.II2-I, инв.1, типоразмеров - 12; индивидуального изготовления, типоразмеров - 2.

Стены - из эффективного кирпича.

Перекрытия - борные ж.б.бет. по серии ИИ-03-02 альбом 51, 551, 107, 110, 15-64, типоразмеров - 7; по серии ИИ-04-4 инв.1, типоразмеров - 4; по серии ИС-01-04 инв.2, типоразмеров - 3; индивидуального изготовления типоразмеров - 3.

Перегородки - шлакобетонные, кирпичные.

Лестницы - борные, ж.б.бет. по серии ИИ-03-02 альбом 30-64, типоразмеров - 4; индивидуального изготовления типоразмеров - 2.

Прогоны - борные ж.б.бет. по серии ИИ-03-02 альбом 108, типоразмеров - 3; индивидуального изготовления типоразмеров - 2.

Перекрытия - борные ж.б.бет. по серии I.I39-I, типоразмеров - 14.

Покрытия - борные ж.б.бет. по серии ИС-01-106; типоразмеров - 1.

Кровля - рулонная на 4 слоях рубероида, утеплитель  $\gamma = 400 \text{ кг/м}^3$

Полы - цементные, новачные, линолеум, металлокерамические.

Окна - индивидуальные, остекления по ГОСТУ-ИИ214-65<sup>х</sup> типоразмеров - 3.

Двери - ГОСТ 6629-64, типоразмеров - 5; серия I.I35-1 альбом 2, типоразмеров - 2; индивидуальные, типоразмеров - 7.

Отделка наружная - облицовочный кирпич.

Отделка внутренняя - кирпичная кладка под расшивку швов, акустические панели, оловяный пластик, газурованная пазуха, дерево, штукатурка, покраска.

Наибольший вес конструкций - 8,0 т - металлочасная ферма.

ИНЖЕНЕРНОЕ ОБОРУДОВАНИЕ

Водопровод - от городской сети. Напор на входе при хозяйственно-питьевом водораборе  $h = 14,9$  при пожаротушения  $h = 37,6$ м.

Канализация - в городскую или поселковую сеть.

Водооток - внутренний (покольный выпуск).

Отопление - водяное с параметрами теплоносителя  $t_{\text{гор.}} = 95^\circ\text{C}$ ,  $t_{\text{обр.}} = 70^\circ\text{C}$ . Нагревательные приборы: радиаторы и отопительные шкафы.

Вентиляция - кондиционирование воздуха, приточная вытяжная с механическим побуждением.

Электроснабжение - люминесцентное, лампы неаэрирования

Электросиловое оборудование - от пленной ТП, напряжением 380/220В.

Слаботочные устройства - радио, телефон, акустика, часы, сигнализация.

Кинооборудование - широкоформатная установка на 4 места - комплект - ИИ-30В. Звук 19,8х9,0м.